



## ESPACIOS DE CIENCIA

El vuelo de Apis

Sentido y sensibilidad en la educación



REDACCIÓN

Directora: Heike Freire  
Redactora Jefe: Melània Aliaga  
Coordinadora contenidos *on line*: Montse Solana  
Portada: Cresol

CONSEJO ASESOR

Jaume Carbonell Sebarroja, Alejandro Dolz García,  
Jordi Domènech Casal, Mariano Fernández  
Enguita, Fernando García Páez, José Gimeno  
Sacristán, Jesús Jiménez Sánchez, Manuel Martín  
González, Concha Pereda Martín, Juana María  
Sancho Gil y Jurjo Torres Santomé

DIRECCIÓN

Avenida del Carrilet, 3 • Edificio D - Planta 9  
Ciudad de la Justicia  
08902 L'Hospitalet de Llobregat (Barcelona)  
Tel.: 93 344 47 45 • Fax: 93 205 52 02  
Correo-e: [cuadernos@wke.es](mailto:cuadernos@wke.es)  
<http://www.cuadernosdepedagogia.com>

Control  de difusión

PUBLICIDAD

Jefe de Publicidad: Juan Manuel Castro Higuera  
Tel.: 91 602 00 00

Diseño, Preimpresión e Impresión  
Wolters Kluwer España, S.A.  
*Printed in Spain*

Depósito legal: M-15120-2012  
ISSN: 0210-0630  
ISSN versión electrónica: 2386-6322

EDITA WOLTERS KLUWER ESPAÑA, S.A.  
[www.wkeducacion.es](http://www.wkeducacion.es)

 Wolters Kluwer



SERVICIO DE ATENCIÓN AL CLIENTE  
C/ Collado Mediano, 9  
28231 - Las Rozas (MADRID)  
902 250 500 tel  
902 250 502 fax  
[clientes@wke.es](mailto:clientes@wke.es)

Cuadernos de Pedagogía no hace necesariamente suyos las opiniones y los criterios expresados por sus colaboradores. Cuadernos de Pedagogía no devolverá los originales que no solicite previamente, ni mantendrá correspondencia sobre los mismos. Todos los derechos reservados. Esta publicación no puede ser reproducida, ni en todo ni en parte, ni registrada en, o transmitida por, un sistema de recuperación de información, en ninguna forma ni por ningún medio, sea mecánico, fotoquímico, electrónico, magnético, electroóptico, por fotocopia, o cualquier otro, sin permiso previo por escrito de la editorial.

El precio para Canarias es el mismo de portada, incluida sobretasa aérea.  
P.V.P.: 25 € (igual precio para todo el territorio español).

# SUMARIO

Abril 2016 n.º 466

3 EDITORIAL  
*De viajes, ciencias y géneros*

6 AGENDA

8 HISTORIAS MÍNIMAS

12 ACTUALIDAD

16 REPORTAJE  
*Propuestas para aprender todavía más*  
Amelia Almau

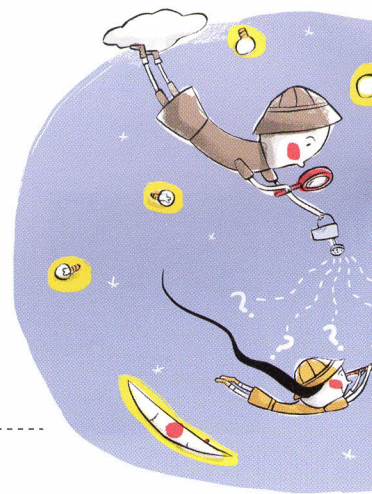
22 INFANTIL  
*¡Estamos en el aire!*  
Amparo del Valle García

25 PRIMARIA  
*Arte que realza valores*  
Paco Algaba, María Enfedaque y Pablo Pérez-Bustamante

29 ESO  
*La lectura que teje complicidades*  
Diana Marín Suelves

33 INTERNIVELES  
*El vuelo de Apis*  
Ingrid Sanz y Andrés Melero

38 ENTREVISTA. *Ben Atherton-Zeman*  
*“Debemos rechazar ser hombres”*  
Mónica Bergós





---

## 44 TEMA DEL MES

### Espacios de ciencia

Coordinación: Montserrat Pedreira Álvarez

## 46 Espacios generadores de conocimiento

Montserrat Pedreira Álvarez y Conxita Márquez Bargalló

## 50 Experimentar en la escuela

Autoría compartida

## 57 Pequeños científicos más allá de la escuela

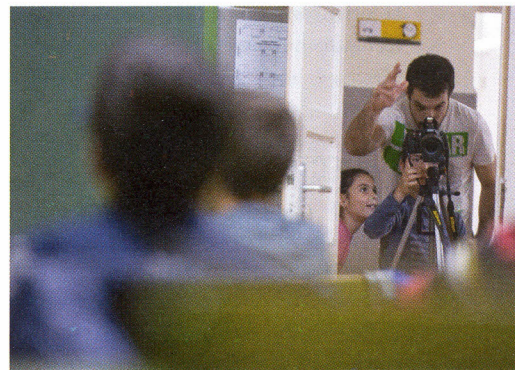
Autoría compartida

## 63 Ocho propuestas didácticas

Autoría compartida

## 73 Para saber más

Equipo de Educación Infantil de UManresa



---

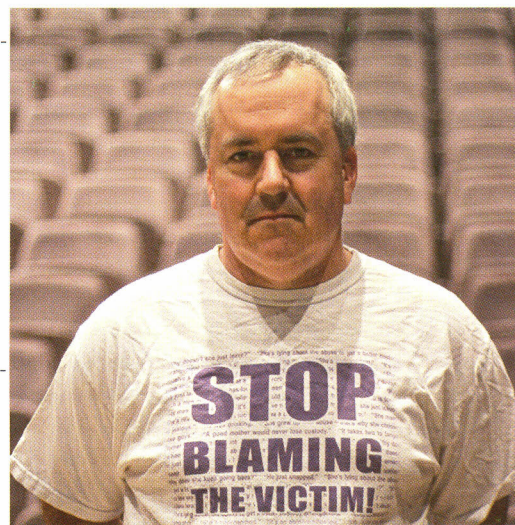
## 76 OPINIÓN

### Sentido y sensibilidad en la educación

Autoría compartida

## 82 Erradicar la violencia escolar, ¿un viaje sin retorno?

Fernando Barragán Medero y Samuel Jorge Godoy



---

## 86 #HIPERTEXTOS

## 87 Mural

## 94 Pensar el cine

## 96 Libros en el patio

## 98 Ensayo

## 102 Avance

---

