

OPE 2000 datos estadísticos

2000-10-18

2006-06-08

Contenido

1.- Nº de solicitudes recibidas	3
2.- Nº de personas presentadas	5
3.- Nº de admitidos y excluidos.....	5
4.- Admitidos por turnos	8
5.- Utilización de internet en la presentación de solicitudes	10
6.- Solicitudes y sexo	11
7.- Solicitudes y procedencia geográfica.....	12
8.- Edad de los aspirantes	14
9.- Resultados.....	15
Nº de personas presentadas a los diferentes procesos selectivos	15
Nº de personas aprobadas en los diferentes procesos selectivos.....	16
Nº de personas seleccionadas en los diferentes procesos selectivos.....	17
Datos por grupo de titulación	18
Ratio personas seleccionadas respecto a las presentadas	19
Resultados de las pruebas, edad y sexo.....	20

1.- Nº de solicitudes recibidas

El nº total de solicitudes recibidas ha sido de 50.576

50.576

El número de presentados por Cuerpo, ordenado de mayor a menor es el siguiente:

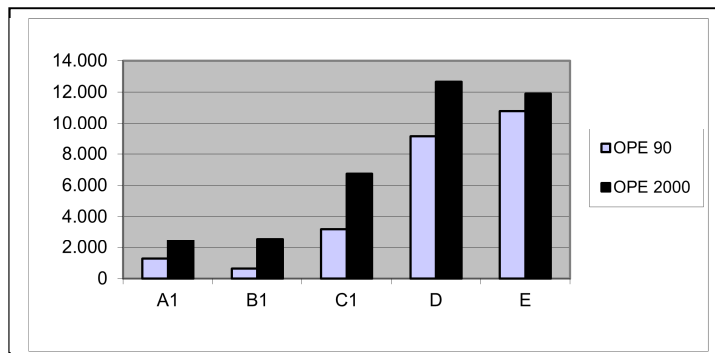
Cuerpo	R.Provisional	R. Definitiva
CUERPO AUXILIAR ADMINISTRATIVO	12.649	12652
CUERPO SUBALTERNO	11.892	11892
CUERPO ADMINISTRATIVO	6.744	6745
CUERPO DE GESTION ADMINISTRATIVA	2.566	2567
S.F. LDO. DERECHO	2.467	2469
CUERPO SUPERIOR DE ADMINISTRACION	2.451	2451
S.F. LDO. CIENCIAS ECONOMICAS	1.390	1390
TÉCNICO DE SALUD PÚBLICA	1.345	1346
T.G.M. A.T.S.-D.U.E.	1.157	1157
A. TCO. AUXILIAR DE LABORATORIO	958	958
S.F. INFORMÁTICO	755	755
S.F. LDO. MEDICINA	753	752
S.F. ARCHIVERO, BIBLIOTECARIO O DOCUMENTALISTA	683	683
A. TCO.FP II R.ADV.A COMERC./ESPC.INFORMÁTICA	645	645
FACULTATIVO ESPECIALISTA DE LABORATORIO	618	618
S.F. LDO. CIENCIAS DE LA INFORMACION	553	553
T.G.M. TECNICO DE NORMALIZACION LINGUISTICA	394	394
TÉCNICO DE VIGILANCIA EPIDEMIOLÓGICA	384	384
T.G.M. INGENIERO TECNICO INDUSTRIAL	364	364
S.F. LDO. VETERINARIA	362	362
S.F. TECNICO DE NORMALIZACION LINGUISTICA	345	345
S.F. TRADUCTOR	286	286
S.F. INGENIERO SUPERIOR INDUSTRIAL	262	262
S.F. ESTADISTICO	230	230
T.G.M. ARQUITECTO TECNICO	135	135
S.F. ARQUITECTO	122	122
T.G.M. INGENIERO TECNICO DE OBRAS	59	59
TOTAL	50.569	50576

Comparando estos datos con las últimas Ofertas de esta Administración (años 89 y 90), se observa un incremento en el número de solicitudes presentadas, a pesar de ser la primera vez que se cobraban tasas.

	Plazas convocadas	Solicitudes presentadas
Convoc. de 6-2-90 (OPE 89)	1.104	29.683
Convoc. de 5-10-90 (OPE 90)	694	31.780
OPE 2000	750	50.576

En los Cuerpos generales, en comparación con la OPE del 90 el nº de solicitudes presentadas ha sido el siguiente:

	OPE 90	OPE 2000
A1	1.278	2.451
B1	633	2.567
C1	3.212	6.745
D	9.122	12.652
E	10.785	11.892



Comparando con otro proceso selectivo más reciente (Oferta de Empleo Público de OSAKIDETZA 1997), excepto en el caso de Celadores (grupo E), también los datos apuntan un importante incremento:

	OSAKIDETZA 97		OPE 2000	
	nº de plazas	nº de soli.	nº de plazas	nº de soli.
A1 o Téc. sup.	8	587	40	2.451
B1 o Téc. Med.	3	526	17	2.567
D	41	9.796	161	12.652
E o Celador	98	16.865	141	11.892

2.- Nº de personas presentadas

El número de personas presentadas es de:

30.122

Por tanto como media cada persona ha presentado solicitud a 1,68 procesos.

Hay 3 aspirantes que han presentado solicitud de admisión a 11 procesos y 16.939 que únicamente han presentado solicitud de admisión para 1 proceso selectivo.

Nº de aspirantes	Procesos a los que se presentan
16.939	1
8.239	2
3.355	3
991	4
389	5
155	6
40	7
7	8
2	9
2	10
3	11

3.- Nº de admitidos y excluidos

El número de solicitudes admitidas es de:

48.510 (96% de las solicitudes válidas) EN RELACIÓN PROVISIONAL
48.770 (96% de las solicitudes válidas) EN RELACIÓN DEFINITIVA

El número de solicitudes excluidas es de:

2.059 (un 4% de las solicitudes válidas) EN RELACIÓN PROVISIONAL
1.806 (un 4% de las solicitudes válidas) EN RELACIÓN DEFINITIVA

El número de admitidos y excluidos por Cuerpos es el siguiente:

RELACIÓN DEFINITIVA

Cuerpo	Presentados	Excluidos	Admitidos
CUERPO SUPERIOR DE ADMINISTRACION	2.451	122	2.329
S.F. LDO. CIENCIAS ECONOMICAS	1.390	38	1.352
S.F. LDO. CIENCIAS DE LA INFORMACION	553	25	528
S.F. LDO. DERECHO	2.469	39	2.430
S.F. LDO. MEDICINA	752	28	724
S.F. LDO. VETERINARIA	362	7	355
S.F. ARQUITECTO	122	3	119
S.F. INGENIERO SUPERIOR INDUSTRIAL	262	17	245
S.F. ARCHIVERO, BIBLIOTECARIO O DOCUMENTALISTA	683	43	640
S.F. INFORMatico	755	49	706
S.F. TRADUCTOR	286	13	273
S.F. TECNICO DE NORMALIZACION LINGUISTICA	345	17	328
S.F. ESTADISTICO	230	21	209
TÉCNICO DE SALUD PÚBLICA	1.346	83	1.263
TÉCNICO DE VIGILANCIA EPIDEMIOLÓGICA	384	30	354
FACULTATIVO ESPECIALISTA DE LABORATORIO	618	66	552
CUERPO DE GESTION ADMINISTRATIVA	2.567	139	2.428
T.G.M. ARQUITECTO TECNICO	135	1	134
T.G.M. INGENIERO TECNICO INDUSTRIAL	364	34	330
T.G.M. A.T.S.-D.U.E.	1.157	25	1.132
T.G.M. TECNICO DE NORMALIZACION LINGUISTICA	394	11	383
T.G.M. INGENIERO TECNICO DE OBRAS	59	16	43
CUERPO ADMINISTRATIVO	6.745	250	6.495
A. TCO.FP II R.ADVA COMERC./ESPC.INFORMATICA	645	193	452
A. TCO. AUXILIAR DE LABORATORIO	958	128	830
CUERPO AUXILIAR ADMINISTRATIVO	12.652	223	12.429
CUERPO SUBALTERNO	11.892	185	11.707
TOTALES	50.576	1.806	48.770

De los 30.122 aspirantes han resultados admitidos 29.436

Respecto a los motivos de exclusión, son los siguientes:

Cód motivo	Motivo	Número
1	Solicitud entregada fuera de plazo	2
2	No haber pagado las tasas correspondientes	1.321
3	No haber pagado las tasas en su totalidad	4
4	Solicitud pagada fuera de plazo	14
5	Titulación incompatible con cuerpo/plaza solíc.	517
6	Cuerpo solicitado no existente	0
7	El Cuerpo o Plaza ya ha sido solicitado	3
8	Datos personales incompletos o incorrectos	6
9	Solicitante no alcanza la edad mínima	3
10	Solicitante supera la edad máxima o fecha de nacimiento incorrecta	6

El número total es superior a 1.806 porque una misma solicitud puede ser excluida por más de un motivo.

4.- Admitidos por turnos

La distribución de solicitudes admitidas por turnos es la siguiente:

Cuerpo	Libre	Minusv.	Prom Int.
CUERPO SUPERIOR DE ADMINISTRACION	2.272	23	34
S.F. LDO. CIENCIAS ECONOMICAS	1.345		7
S.F. LDO. CIENCIAS DE LA INFORMACION	528		
S.F. LDO. DERECHO	2.410	11	9
S.F. LDO. MEDICINA	720	3	1
S.F. LDO. VETERINARIA	355		
S.F. ARQUITECTO	119		
S.F. INGENIERO SUPERIOR INDUSTRIAL	242		3
S.F. ARCHIVERO, BIBLIOTECARIO O DOCUMENTALISTA	637		3
S.F. INFORMATICO	705		1
S.F. TRADUCTOR	273		
S.F. TECNICO DE NORMALIZACION LINGUISTICA	325		3
S.F. ESTADISTICO	208		1
TÉCNICO DE SALUD PÚBLICA	1.257	5	1
TÉCNICO DE VIGILANCIA EPIDEMIOLÓGICA	352		2
FACULTATIVO ESPECIALISTA DE LABORATORIO	552		
CUERPO DE GESTION ADMINISTRATIVA	2.301	49	78
T.G.M. ARQUITECTO TECNICO	133		1
T.G.M. INGENIERO TECNICO INDUSTRIAL	327		3
T.G.M. A.T.S.-D.U.E.	1.131		1
T.G.M. TECNICO DE NORMALIZACION LINGUISTICA	382		1
T.G.M. INGENIERO TECNICO DE OBRAS	43		
CUERPO ADMINISTRATIVO	5.901	105	489
A. TCO.FP II R.ADVA COMERC./ESPC.INFORMATICA GEST.	449		3
A. TCO. AUXILIAR DE LABORATORIO	808	15	7
CUERPO AUXILIAR ADMINISTRATIVO	12.090	253	86
CUERPO SUBALTERNO	11.311	396	
TOTALES	47.176	860	734

En el cuadro siguiente aparece, por cada uno de los turnos, el número de plazas convocadas, el número de solicitudes admitidas y el ratio o proporción de solicitudes admitidas por plaza.

En resumen, por cada plaza convocada en turno libre hay 75 aspirantes admitidos, por cada plaza en el turno de minusválidos hay 37 aspirantes admitidos y únicamente 7 aspirantes admitidos por cada plaza convocada en el turno de promoción interna

Des cuerpo	Plazas convocadas			Solicitudes			nº de solíc. por plaza		
	L	M	P	L	M	P	L	M	P
CUERPO SUPERIOR DE ADMIN.	35	1	4	2.272	23	34	65	23	9
S.F. LDO. CIENCIAS ECONOMICAS	24	0	2	1.345		7	56		4
S.F. LDO. CIENCIAS DE LA INFORM.	5	0	0	528			106		
S.F. LDO. DERECHO	62	2	3	2.410	11	9	39	6	3
S.F. LDO. MEDICINA	19	1	1	720	3	1	38	3	1
S.F. LDO. VETERINARIA	11	0	0	355			32		
S.F. ARQUITECTO	7	0	1	119			17		
S.F. INGENIERO SUPERIOR INDU.	11	0	3	242		3	22		1
S.F. ARCHIVERO, BIBLIOT. O DOC.	7	0	1	637		3	91		3
S.F. INFORMatico	14	0	2	705		1	50		1
S.F. TRADUCTOR	8	0	2	273			34		
S.F. TECNICO DE NORM. LING.	14	0	2	325		3	23		2
S.F. ESTADISTICO	7	0	1	208		1	30		1
TÉCNICO DE SALUD PÚBLICA	32	1	1	1.257	5	1	39	5	1
TÉCNICO DE VIGILANCIA EPID.	5	0	1	352		2	70		2
FACULTATIVO ESP. DE LAB.	6	0	0	552			92		
CUERPO DE GESTION ADM.	8	1	8	2.301	49	78	288	49	10
T.G.M. ARQUITECTO TECNICO	11	0	1	133		1	12		1
T.G.M. INGENIERO TEC. INDUSTRIAL	11	0	1	327		3	30		3
T.G.M. A.T.S.-D.U.E.	7	0	1	1.131		1	162		1
T.G.M. TECNICO DE NORM. LING.	9	0	3	382		1	42		0
T.G.M. INGENIERO TEC. DE OBRAS	5	0	0	43			9		
CUERPO ADMINISTRATIVO	25	2	25	5.901	105	489	236	53	20
A. TCO.FP II R.ADVA ESPC.INFORM.	13	0	1	449		3	35		3
A. TCO. AUXILIAR DE LABORATORIO	14	1	5	808	15	7	58	15	1
CUERPO AUXILIAR ADM.	124	7	30	12.090	253	86	98	36	3
CUERPO SUBALTERNO	134	7	0	11.311	396		84	57	
TOTALES	628	23	99	47.176	860	734	75	37	7

Los ratios más elevados, es decir, donde existe mayor número de candidatos admitidos por cada plaza convocada corresponden al Turno Libre de los siguientes Cuerpos:

- CUERPO DE GESTION ADM. (288 solicitudes por plaza)
- CUERPO ADMINISTRATIVO (236 solicitudes por plaza)
- T.G.M. A.T.S.-D.U.E. (162 solicitudes por plaza)

Por el contrario, los ratios menos elevados y, por tanto donde existe menos "competencia" corresponden al turno de Promoción Interna en los siguientes Cuerpos

- T.G.M. TECNICO DE NORM. LING. (Se presenta un candidato para 3 plazas)
- S.F. INFORMATICO (Se presenta un candidato para 2 plazas)

En los siguientes casos, correspondientes al turno de promoción interna, el nº de solicitudes admitidas es igual al nº de plazas ofertadas, por lo que los aspirantes únicamente deberían superar los ejercicios obligatorios y eliminatorios para obtener la plaza:

- S.F. LDO. MEDICINA
- S.F. INGENIERO SUPERIOR INDU.
- S.F. ESTADISTICO
- TÉCNICO DE SALUD PÚBLICA
- T.G.M. ARQUITECTO TECNICO
- T.G.M. A.T.S.-D.U.E.

5.- Utilización de internet en la presentación de solicitudes

La posibilidad de presentar solicitudes por internet ha sido un elemento novedoso en esta Oferta de Empleo.

Los datos de utilización de presentación de solicitudes por internet es el siguiente:

Sistema utilizado	TOTAL	%
Papel	38.298	76%
Internet	12.278	24%
	50.576	

Pero mientras que de las solicitudes presentadas en papel han resultado excluidas 433 (el 1,1%) de las solicitudes presentadas por internet han resultado excluidas 1.373 (el 11,2%).

6.- Solicitudes y sexo

De las 50.576 solicitudes válidas presentadas la distribución por sexos es la siguiente:

Varón	15.365	(30%)
Mujer	34.929	(69%)
No proporcionan el dato	282	(1%)

La distribución por Cuerpo solicitado y sexo del solicitante en las solicitudes admitidas es la siguiente:

CUERPO	ADMIT.	¿?	M		V	
			Nº	%	Nº	%
CUERPO SUPERIOR DE ADMINISTRACION	2.329	11	1529	66%	789	34%
S.F. LDO. CIENCIAS ECONOMICAS	1.352	7	847	63%	498	37%
S.F. LDO. CIENCIAS DE LA INFORMACION	528	1	327	62%	200	38%
S.F. LDO. DERECHO	2.430	13	1623	67%	794	33%
S.F. LDO. MEDICINA	724	6	467	65%	251	35%
S.F. LDO. VETERINARIA	355		198	56%	157	44%
S.F. ARQUITECTO	119		58	49%	61	51%
S.F. INGENIERO SUPERIOR INDUSTRIAL	245	1	54	22%	190	78%
S.F. ARCHIVERO, BIBLIOTECARIO O DOCUM.	640	5	484	76%	151	24%
S.F. INFORMATICO	706	3	309	44%	394	56%
S.F. TRADUCTOR	273		183	67%	90	33%
S.F. TECNICO DE NORMALIZACION LING.	328	1	209	64%	118	36%
S.F. ESTADISTICO	209	2	131	63%	76	36%
TÉCNICO DE SALUD PÚBLICA	1.263	2	945	75%	316	25%
TÉCNICO DE VIGILANCIA EPIDEMIOLÓGICA	354	1	272	77%	81	23%
FACULTATIVO ESPECIALISTA DE LAB.	552	2	404	73%	146	26%
CUERPO DE GESTION ADMINISTRATIVA	2.428	5	1676	69%	747	31%
T.G.M. ARQUITECTO TECNICO	134	1	52	39%	81	60%
T.G.M. INGENIERO TECNICO INDUSTRIAL	330		74	22%	256	78%
T.G.M. A.T.S.-D.U.E.	1.132	13	1034	91%	85	8%
T.G.M. TECNICO DE NORMALIZACION LING.	383	2	253	66%	128	33%
T.G.M. INGENIERO TECNICO DE OBRAS	43		14	33%	29	67%
CUERPO ADMINISTRATIVO	6.495	47	4878	75%	1.570	24%
A. TCO.FP II R.ADVA ESPC.INFORMATICA	452	1	223	49%	228	50%
A. TCO. AUXILIAR DE LABORATORIO	830	7	641	77%	182	22%
CUERPO AUXILIAR ADMINISTRATIVO	12.429	62	9671	78%	2.696	22%
CUERPO SUBALTERNO	11.707	81	7254	62%	4.372	37%
TOTAL	48.770	274	33.810	69%	14.686	30%

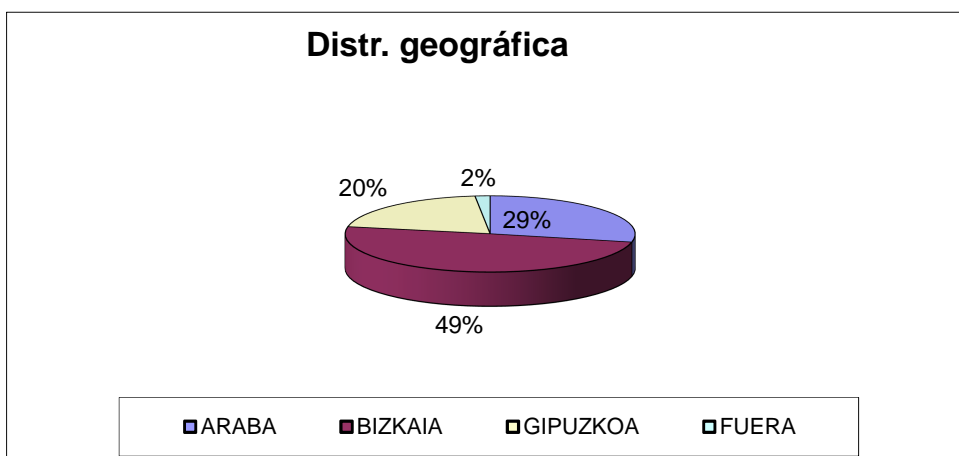
7.- Solicitudes y procedencia geográfica

La distribución de las 48.770 solicitudes ADMITIDAS, según la residencia señalada en la solicitud es la siguiente:

De la Comunidad Autónoma:	47.942	98,3%
Fuera de la Comunidad:	816	1,7%
No señalan el dato	12	

Por Territorios Históricos la distribución es la Siguiente:

ARABA	13.898	28,5%
BIZKAIA	24.121	49,5%
GIPUZKOA	9.923	20,3%
FUERA	816	1,7%



La distribución por Cuerpos es la siguiente:

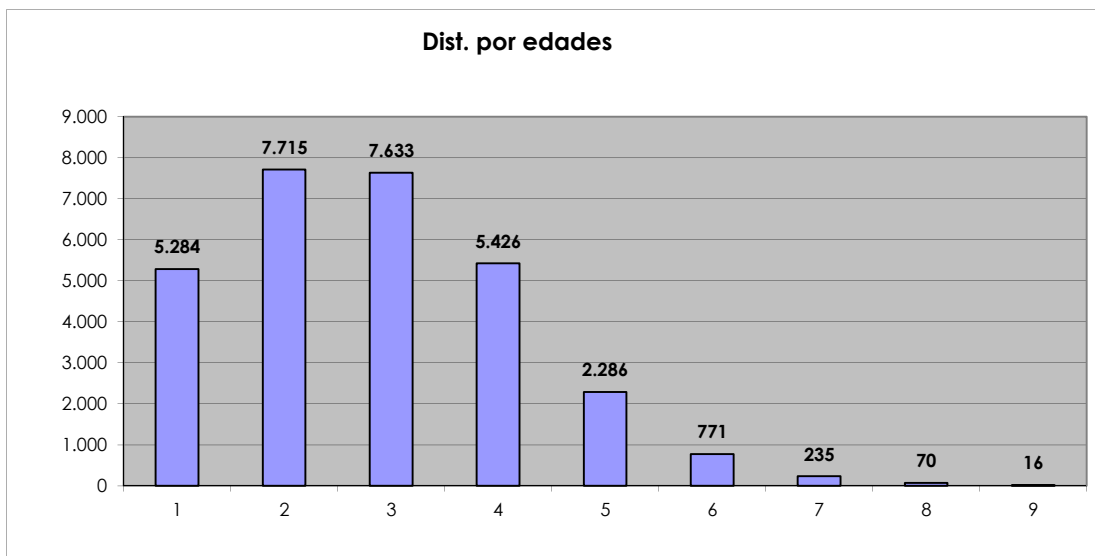
Cuerpo	Alava		Bizkaia		Gipuzkoa		Fuera	
	Nº	%	Nº	%	Nº	%	Nº	%
CUERPO SUP. DE ADMINIS.	688	30%	1.051	45%	544	23%	44	2%
S.F. LDO. CIENCIAS ECONOMICAS	357	26%	689	51%	300	22%	6	0%
S.F. LDO. CIENCIAS DE LA INFOR.	153	29%	261	49%	100	19%	14	3%
S.F. LDO. DERECHO	451	19%	1.302	54%	613	25%	63	3%
S.F. LDO. MEDICINA	135	19%	355	49%	179	25%	55	8%
S.F. LDO. VETERINARIA	71	20%	132	37%	76	21%	76	21%
S.F. ARQUITECTO	36	30%	45	38%	36	30%	2	2%
S.F. INGENIERO SUP. INDUSTRIAL	42	17%	144	59%	49	20%	9	4%
S.F. ARCHIVERO, BIB. O DOCUM.	158	25%	315	49%	150	23%	17	3%
S.F. INFORMatico	154	22%	406	58%	130	18%	15	2%
S.F. TRADUCTOR	53	19%	111	41%	105	38%	4	1%
S.F. TECNICO DE NORM. LING.	58	18%	134	41%	132	40%	3	1%
S.F. ESTADISTICO	51	24%	120	57%	31	15%	7	3%
TÉCNICO DE SALUD PÚBLICA	313	25%	523	41%	339	27%	88	7%
TÉCNICO DE VIG. EPIDEM.	79	22%	160	45%	100	28%	15	4%
FACULTATIVO ESP. DE LAB.	115	21%	262	47%	153	28%	22	4%
CUERPO DE GESTION ADMINIS.	693	29%	1.075	44%	637	26%	23	1%
T.G.M. ARQUITECTO TECNICO	46	34%	46	34%	36	27%	6	4%
T.G.M. INGENIERO TEC. INDUSTRIAL	90	27%	148	45%	86	26%	6	2%
T.G.M. A.T.S.-D.U.E.	240	21%	480	42%	392	35%	20	2%
T.G.M. TECNICO DE NORM. LING.	94	25%	143	37%	142	37%	4	1%
T.G.M. INGENIERO TEC. DE OBRAS	8	19%	10	23%	13	30%	12	28%
CUERPO ADMINISTRATIVO	1.978	30%	3.168	49%	1.298	20%	51	1%
A. TCO.FP II INFORMATICA	153	34%	185	41%	111	25%	3	1%
A. TCO. AUX. DE LABORATORIO	181	22%	475	57%	157	19%	17	2%
CUERPO AUX. ADMINISTRATIVO	3.712	30%	6.213	50%	2.369	19%	131	1%
CUERPO SUBALTERNO	3.789	32%	6.168	53%	1.645	14%	103	1%
TOTALES	13.898	28%	24.121	49%	9.923	20%	816	2%

8.- Edad de los aspirantes

La distribución por edades de los 29.436 aspirantes admitidos es la siguiente:

Edad	Nº	%
<26	5.284	17,95%
26-30	7.715	26,21%
31-35	7.633	25,93%
36-40	5.426	18,43%
41-45	2.286	7,77%
46-50	771	2,62%
51-55	235	0,80%
56-60	70	0,24%
>60	16	0,05%
TOTAL	29.436	100%

La edad media es de 32 años.



9.- Resultados

Se presentan los datos desagregados por sexo de la OPE 2000 en cuatro momentos del proceso selectivo: solicitudes admitidas, personas presentadas al proceso, personas aprobadas (teórico+práctico) y, finalmente, las seleccionadas.

En la primera columna se indica el proceso selectivo, la segunda el nº total, en la tercera columna el número de personas que no indicaron sexo en la solicitud de admisión y finalmente los datos desagregados por sexo con indicación de los porcentajes.

Nº de personas presentadas a los diferentes procesos selectivos

CUERPO	PRESEN.	¿?	M		H	
			Nº	%	Nº	%
CUERPO SUPERIOR DE ADMINISTRACION	760		487	64%	273	36%
S.F. LIC. CIENCIAS ECONOMICAS	339	1	196	58%	142	42%
S.F. LIC. CIENCIAS DE LA INFORMACION	186	4	109	59%	73	39%
S.F. LIC. DERECHO	1.195	9	782	65%	404	34%
S.F. LIC. MEDICINA	272	3	181	67%	88	32%
S.F. LIC. VETERINARIA	164		101	62%	63	38%
S.F. ARQUITECTO/A	40	1	18	45%	21	53%
S.F. ING. SUPERIOR INDUSTRIAL	60	4	12	20%	44	73%
S.F. ARCH., BIBLIOTEC. O DOCUM.	182	1	142	78%	39	21%
S.F. INFORMATICA	200	3	72	36%	125	63%
S.F. TRADUCTOR/A	84	2	50	60%	32	38%
S.F. TÉC. DE NORMALIZACION LING.	130	2	77	59%	51	39%
S.F. ESTADISTICA	68	2	42	62%	24	35%
TÉC. DE SALUD PÚBLICA	416		317	76%	99	24%
TÉC. DE VIGILANCIA EPIDEMIOLÓGICA	76		52	68%	24	32%
FACULTATIVO ESPECIALISTA DE LAB.	116		74	64%	42	36%
CUERPO DE GESTION ADMINISTRATIVA	589	3	395	67%	191	32%
T.G.M. ARQUITECTO/A TÉC.	63	2	27	43%	34	54%
T.G.M. ING. TÉC. INDUSTRIAL	75	4	16	21%	55	73%
T.G.M. A.T.S.-D.U.E.	479	4	441	92%	34	7%
T.G.M. TÉC. DE NORMALIZACION LING.	92	1	60	65%	31	34%
T.G.M. ING. TÉC DE OBRAS	11	1	2	18%	8	73%
CUERPO ADMINISTRATIVO	2.136	16	1614	76%	506	24%
A. TCO.FP II R.ADVA ESPC.INFORMATICA	151	2	71	47%	78	52%
A. TCO. AUXILIAR DE LABORATORIO	321	3	244	76%	74	23%
CUERPO AUXILIAR ADMINISTRATIVO	5.494	42	4408	80%	1.044	19%
CUERPO SUBALTERNO	6.096	75	3726	61%	2.295	38%
TOTAL	19.795	185	13.716	69%	5.894	30%

Nº de personas aprobadas en los diferentes procesos selectivos

CUERPO	APROB.	¿?	M		H	
			Nº	%	Nº	%
CUERPO SUPERIOR DE ADMINISTRACION	225		131	58%	94	42%
S.F. LIC. CIENCIAS ECONOMICAS	145		84	58%	61	42%
S.F. LIC. CIENCIAS DE LA INFORMACION	34		17	50%	17	50%
S.F. LIC. DERECHO	260		146	56%	114	44%
S.F. LIC. MEDICINA	38		24	63%	14	37%
S.F. LIC. VETERINARIA	56		34	61%	22	39%
S.F. ARQUITECTO/A	18		7	39%	11	61%
S.F. ING. SUPERIOR INDUSTRIAL	15		2	13%	13	87%
S.F. ARCH., BIBLIOTEC. O DOCUM.	18		15	83%	3	17%
S.F. INFORMATICA	41		12	29%	29	71%
S.F. TRADUCTOR/A	46		24	52%	22	48%
S.F. TÉC. DE NORMALIZACION LING.	61		36	59%	25	41%
S.F. ESTADISTICA	14		9	64%	5	36%
TÉC. DE SALUD PÚBLICA	47		32	68%	15	32%
TÉC. DE VIGILANCIA EPIDEMIOLÓGICA	21		15	71%	6	29%
FACULTATIVO ESPECIALISTA DE LAB.	9		5	56%	4	44%
CUERPO DE GESTION ADMINISTRATIVA	104		60	58%	44	42%
T.G.M. ARQUITECTO/A TÉC.	18		7	39%	11	61%
T.G.M. ING. TÉC. INDUSTRIAL	19		3	16%	16	84%
T.G.M. A.T.S.-D.U.E.	47		44	94%	3	6%
T.G.M. TÉC. DE NORMALIZACION LING.	52		38	73%	14	27%
T.G.M. ING. TÉC DE OBRAS	5		0	0%	5	100%
CUERPO ADMINISTRATIVO	344		251	73%	93	27%
A. TCO.FP II R.ADVA ESPC.INFORMATICA	40	1	14	35%	25	63%
A. TCO. AUXILIAR DE LABORATORIO	60		30	50%	30	50%
CUERPO AUXILIAR ADMINISTRATIVO	1.506	4	1254	83%	248	16%
CUERPO SUBALTERNO	3.772	24	2230	59%	1.518	40%
TOTAL	7.015	29	4.524	64%	2.462	35%

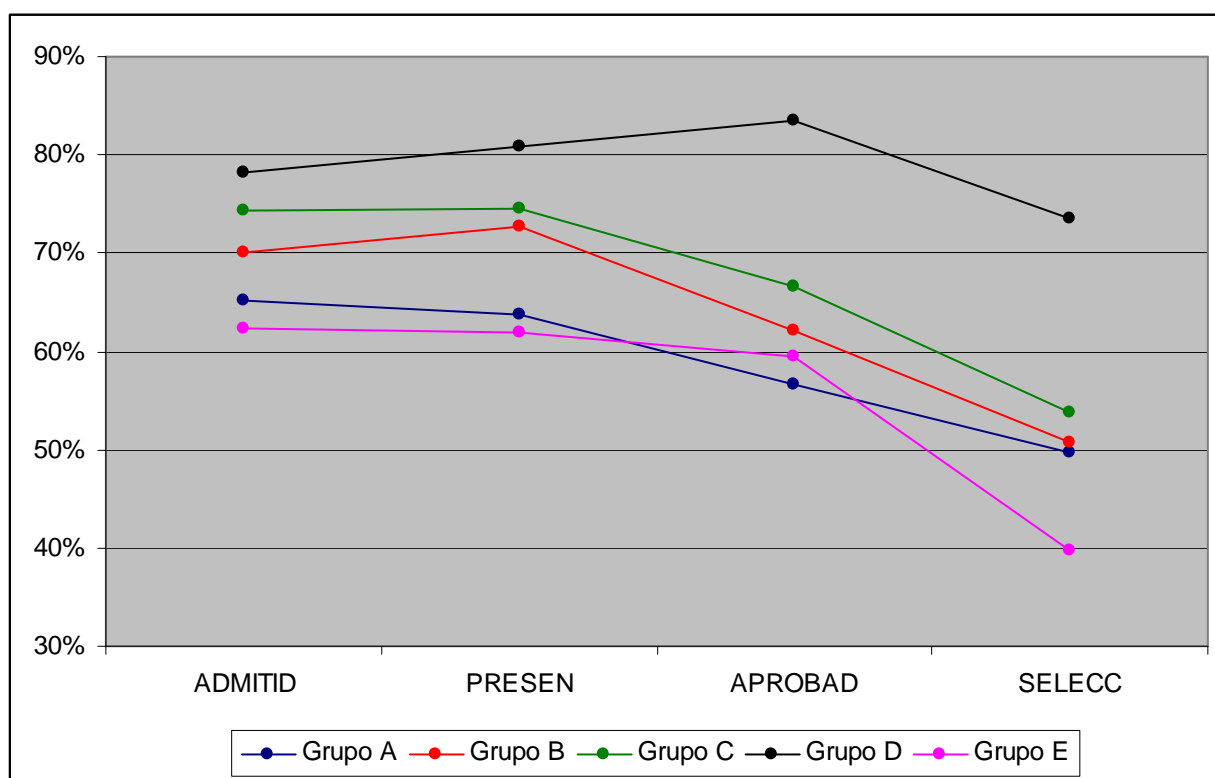
Nº de personas seleccionadas en los diferentes procesos selectivos

CUERPO	SELECC.	¿?	M		H	
			Nº	%	Nº	%
CUERPO SUPERIOR DE ADMINISTRACION	41		19	46%	22	54%
S.F. LIC. CIENCIAS ECONOMICAS	26		15	58%	11	42%
S.F. LIC. CIENCIAS DE LA INFORMACION	5		3	60%	2	40%
S.F. LIC. DERECHO	68		36	53%	32	47%
S.F. LIC. MEDICINA	21		10	48%	11	52%
S.F. LIC. VETERINARIA	12		4	33%	8	67%
S.F. ARQUITECTO/A	9		2	22%	7	78%
S.F. ING. SUPERIOR INDUSTRIAL	12		2	17%	10	83%
S.F. ARCH., BIBLIOTEC. O DOCUM.	9		8	89%	1	11%
S.F. INFORMATICA	16		4	25%	12	75%
S.F. TRADUCTOR/A	10		2	20%	8	80%
S.F. TÉC. DE NORMALIZACION LING.	18		9	50%	9	50%
S.F. ESTADISTICA	8		4	50%	4	50%
TÉC. DE SALUD PÚBLICA	35		23	66%	12	34%
TÉC. DE VIGILANCIA EPIDEMIOLÓGICA	6		5	83%	1	17%
FACULTATIVO ESPECIALISTA DE LAB.	6		4	67%	2	33%
CUERPO DE GESTION ADMINISTRATIVA	18		9	50%	9	50%
T.G.M. ARQUITECTO/A TÉC.	12		4	33%	8	67%
T.G.M. ING. TÉC. INDUSTRIAL	12		3	25%	9	75%
T.G.M. A.T.S.-D.U.E.	8		8	100%		0%
T.G.M. TÉC. DE NORMALIZACION LING.	12		10	83%	2	17%
T.G.M. ING. TÉC DE OBRAS	5			0%	5	100%
CUERPO ADMINISTRATIVO	68		45	66%	23	34%
A. TCO.FP II R.ADVA ESPC.INFORMATICA	14		4	29%	10	71%
A. TCO. AUXILIAR DE LABORATORIO	24		8	33%	16	67%
CUERPO AUXILIAR ADMINISTRATIVO	166		122	73%	44	27%
CUERPO SUBALTERNO	141		56	40%	85	60%
TOTAL	782	0	419	54%	363	46%

Datos por grupo de titulación

Porcentaje que representan las mujeres en cada uno de los grupos de titulación y en los cuatro momentos del proceso. No se ha tenido en cuenta a las personas que no indicaron el sexo.

Mujeres	ADMITID	PRESEN	APROBAD	SELECC
Grupo A	65%	64%	57%	50%
Grupo B	70%	73%	62%	51%
Grupo C	74%	75%	67%	54%
Grupo D	78%	81%	83%	73%
Grupo E	62%	62%	59%	40%
TOTAL	70%	70%	65%	54%



Ratio personas seleccionadas respecto a las presentadas

Este ratio es la razón de las personas seleccionadas respecto a las presentadas al proceso selectivo. Dicho de otro modo, por cada persona seleccionada cuántas se han presentado al proceso selectivo. En el Cuerpo Superior de la Administración, por ejemplo, resulta seleccionada 1 mujer de cada 26 que se presentó, mientras que en el caso de los hombres, resulta seleccionado 1 de cada 12.

CUERPO	Ratio	
	M	H
CUERPO SUPERIOR DE ADMINISTRACION	26	12
S.F. LIC. CIENCIAS ECONOMICAS	13	13
S.F. LIC. CIENCIAS DE LA INFORMACION	36	37
S.F. LIC. DERECHO	22	13
S.F. LIC. MEDICINA	18	8
S.F. LIC. VETERINARIA	25	8
S.F. ARQUITECTO/A	9	3
S.F. ING. SUPERIOR INDUSTRIAL	6	4
S.F. ARCH., BIBLIOTEC. O DOCUM.	18	39
S.F. INFORMATICA	18	10
S.F. TRADUCTOR/A	25	4
S.F. TÉC. DE NORMALIZACION LING.	9	6
S.F. ESTADISTICA	11	6
TÉC. DE SALUD PÚBLICA	14	8
TÉC. DE VIGILANCIA EPIDEMIOLÓGICA	10	24
FACULTATIVO ESPECIALISTA DE LAB.	19	21
CUERPO DE GESTION ADMINISTRATIVA	44	21
T.G.M. ARQUITECTO/A TÉC.	7	4
T.G.M. ING. TÉC. INDUSTRIAL	5	6
T.G.M. A.T.S.-D.U.E.	55	-
T.G.M. TÉC. DE NORMALIZACION LING.	6	16
T.G.M. ING. TÉC DE OBRAS	-	2
CUERPO ADMINISTRATIVO	36	22
A. TCO.FP II R.ADV.A ESPC.INFORMATICA	18	8
A. TCO. AUXILIAR DE LABORATORIO	31	5
CUERPO AUXILIAR ADMINISTRATIVO	36	24
CUERPO SUBALTERNO	67	27
TOTAL	33	16

Resultados de las pruebas, edad y sexo

Edad media de personas **admitidas**.

	M	H
Grupo A	31,50	33,42
Grupo B	30,75	33,50
Grupo C	31,42	32,75
Grupo D	33,08	32,75
Grupo E	37,33	34,00
TOTAL	31,75	33,42

Edad media de personas **seleccionadas**

	M	H
Grupo A	36,42	37,83
Grupo B	34,42	39,00
Grupo C	37,00	37,75
Grupo D	36,58	37,17
Grupo E	36,83	39,33
TOTAL	36,42	38,17